

岐阜県における
土地価格と不動産取引の動向
に関するアンケート調査結果

～岐阜県不動産市況D I調査～
(平成26年4月1日基準点)

平成26年7月

協 賛 岐 阜 県

公益社団法人 岐阜県宅地建物取引業協会
公益社団法人 岐阜県不動産鑑定士協会

岐阜県における

土地価格と不動産取引の動向 に関するアンケート調査結果

平成26年4月1日を起点とし、過去6ヶ月(H25.10.1～H26.4.1)と、今後6ヶ月(H26.4.1～H26.10.1)の、岐阜県の土地価格と不動産取引の動向について、公益社団法人岐阜県宅地建物取引業協会の会員へアンケート調査を行った結果についてお知らせします。

I. 土地価格の動向（県全体）について

H25. 4. 1	H25. 10. 1	H26. 4. 1	H26. 10. 1（予測）
△9.7 [〰] イト	△13.3 [〰] イト	△14.6 [〰] イト	△11.3 [〰] イト

今回の県全体の地価動向D Iは、△14.6[〰] イトで、前回（平成25年10月1日時点）から再び低下した。

また、前回の予測値は△10.5[〰] イトであったが、この予測値も下回る結果となった。但し、半年後の予測値は、△11.3[〰] イトとなっており、徐々に好転するとの見方が増えている。

II. 不動産市場の動向（県全体）について

1. 取引件数について

(1) 土地

H25. 4. 1	H25. 10. 1	H26. 4. 1	H26. 10. 1（予測）
10.1 [〰] イト	△1.9 [〰] イト	△14.2 [〰] イト	△13.2 [〰] イト

今回の土地取引仲介件数D Iは、△14.2[〰] イトで、前回（平成25年10月1日時点）の△1.9[〰] イトから大幅にマイナスとなった。前回の予測では△8.5[〰] イトであったが、予測についても下回った。

(2) 新築戸建

H25. 4. 1	H25. 10. 1	H26. 4. 1	H26. 10. 1（予測）
△3.3 [〰] イト	2.7 [〰] イト	△18.0 [〰] イト	△18.0 [〰] イト

今回の新築戸建住宅売買仲介件数D Iは、△18.0[〰] イトで、前回（平成25年10月1日時点）のプラスからマイナスへ転じる結果となった。

半年後の予測値は△18.0[〰] イトで、横ばいとなっている。

(3) 中古住宅

H25. 4. 1	H25. 10. 1	H26. 4. 1	H26. 10. 1（予測）
△5.3 [〰] イト	△3.0 [〰] イト	△15.3 [〰] イト	△13.8 [〰] イト

今回の中古戸建住宅売買仲介件数D Iは、△15.3[〰] イトで、前回（平成25年10月1日時点）と比較して大幅にマイナスイとなった。

但し、半年後の予測値は△13.8[〰] イトで、やや改善するとの予測である。

(4) 新築マンション

H25. 4. 1	H25. 10. 1	H26. 4. 1	H26. 10. 1（予測）
△17.0 [〰] イト	△10.2 [〰] イト	△26.6 [〰] イト	△33.3 [〰] イト

今回の新築マンション仲介件数D Iは、△26.6[〰] イトで、前回（平成25年10月1日時点）と比較して大幅に悪化している。半年後の予測値についても今回より大幅に低下するとの予測である。

(5) 中古マンション

H25. 4. 1	H25. 10. 1	H26. 4. 1	H26. 10. 1 (予測)
△16.7ポイント	△11.6ポイント	△20.9ポイント	△25.0ポイント

今回の中古マンション仲介件数DIは、△20.9ポイントで、前回（平成25年10月1日時点）と比較して大幅に悪化した。新築マンションに比べて、マイナス幅は弱い。半年後の予測値についても今回より低下するとの予測である。

2. 賃料、空室率について

(1) 賃料水準について

居住用物件の賃料

H25. 4. 1	H25. 10. 1	H26. 4. 1	H26. 10. 1 (予測)
△17.6ポイント	△20.9ポイント	△19.6ポイント	△20.7ポイント

事業用物件の賃料

H25. 4. 1	H25. 10. 1	H26. 4. 1	H26. 10. 1 (予測)
△18.1ポイント	△27.2ポイント	△21.5ポイント	△22.2ポイント

長期的にみると、居住用、事業用物件とも賃料はほぼ横ばい傾向にあると思われる。

(2) 空室率について

居住用物件の空室率□

H25. 4. 1	H25. 10. 1	H26. 4. 1	H26. 10. 1 (予測)
△6.9ポイント	△11.1ポイント	△13.5ポイント	△15.9ポイント

事業用物件の空室率□

H25. 4. 1	H25. 10. 1	H26. 4. 1	H26. 10. 1 (予測)
△6.6ポイント	△21.1ポイント	△13.5ポイント	△17.0ポイント

長期的にみると、居住用、事業用物件とも空室率は改善していくと考えられるが、前回（平成25年10月1日時点）と比べると改善までにはやや時間がかかるとする見方が強い。

【DI指数について】

DIとは、Diffusion Index（ディフュージョン・インデックス）の略で、現況や先行きの見通し等についての定性的な判断を指標として集計加工した指数であり、経済指標等において広く活用されている指標です。

DIの算出方法は、各判断項目について5個の選択肢を用意し、選択肢毎の回答数を単純集計して、次式により算出します。

$DI = \{ (第1選択肢の回答数 \times 2 + 第2選択肢の回答数) - (第4選択肢の回答数 + 第5選択肢の回答数 \times 2) \} \div 2 \div 回答者数 \times 100$

本調査では、上昇(増加)から下落(減少)までの判断を5段階で調査し、DIが0.0以上なら改善したとみる会員が多く、逆に0.0以下なら厳しい見方が多いことになる。

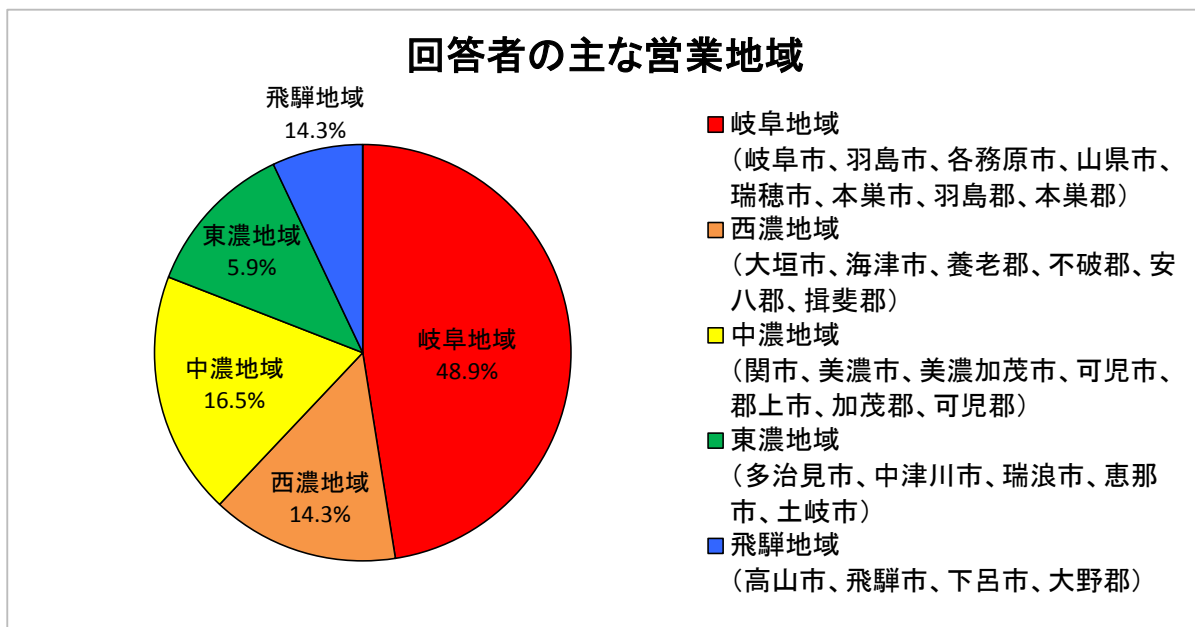
1. 調査実施の概要

- (1) 調査方法： 郵送によるアンケート調査
- (2) 調査対象： 公益社団法人岐阜県宅地建物取引業協会の会員
- (3) 発送数： 1,161 社
- (4) 回答数： 440 社(回収率 37.9%)

2. 回答者の属性

(1) 主な事業地域

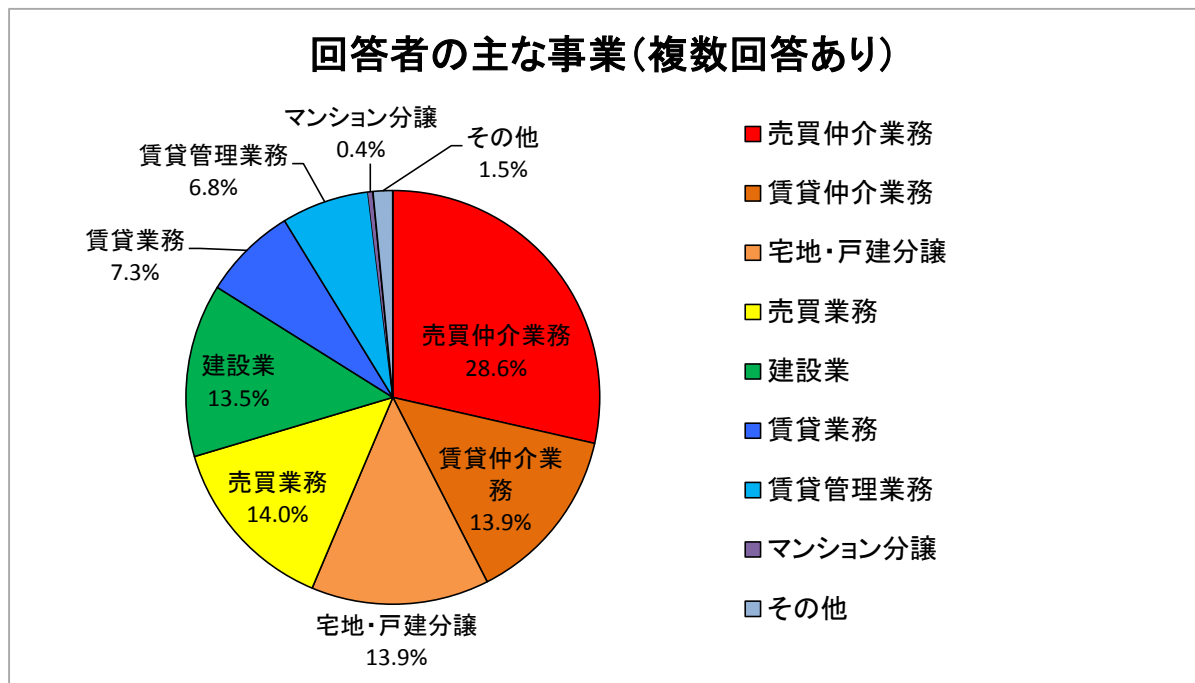
岐阜地域	西濃地域	中濃地域	東濃地域	飛騨地域	合計
209	64	83	53	31	440



(2) 主な事業内容

(複数回答あり)

売買仲介業務	賃貸仲介業務	売買業務	宅地・戸建分譲	マンション分譲	賃貸業務	賃貸管理業務	建設業	その他	合計
222	108	109	108	3	57	53	105	12	777



3. 回答内容

(1) 地価動向の集計

① 岐阜県全域の集計

問2. 平成26年4月1日現在の地価の動向は、半年前(平成25年10月1日)と比較してどのように感じておられますか？

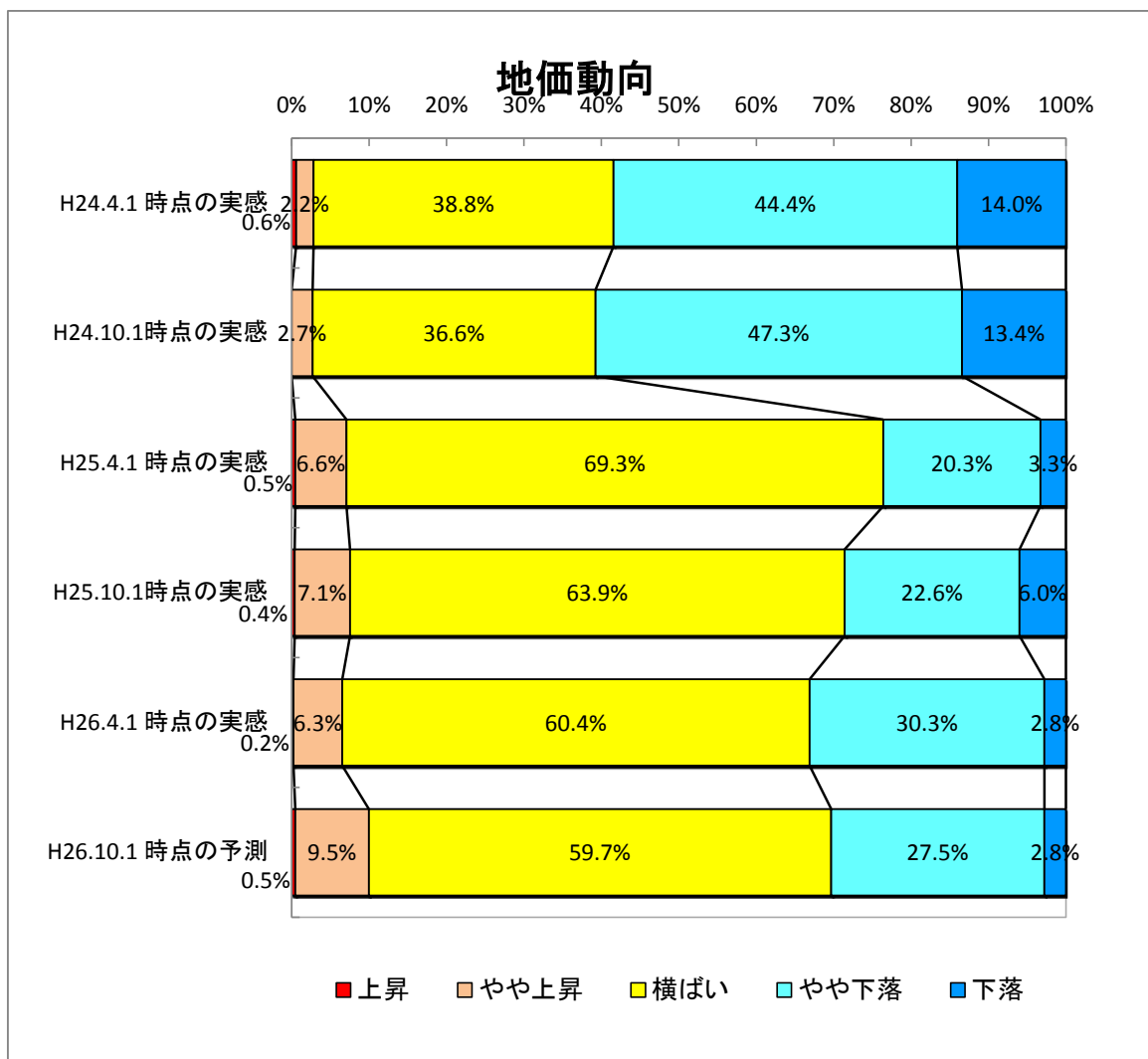
H26.4.1 と H25.10.1 の地価動向の比較

上昇	やや上昇	横ばい	やや下落	下落	小計	無回答	合計	DI
1	27	259	130	12	429	11	440	-14.6
0.2%	6.3%	60.4%	30.3%	2.8%	100%			

問3. 半年後(平成26年10月1日)の地価の動向は、現在(平成26年4月1日)と比較してどうなると予想されますか？

H26.4.1 と H26.10.1 の地価動向の比較

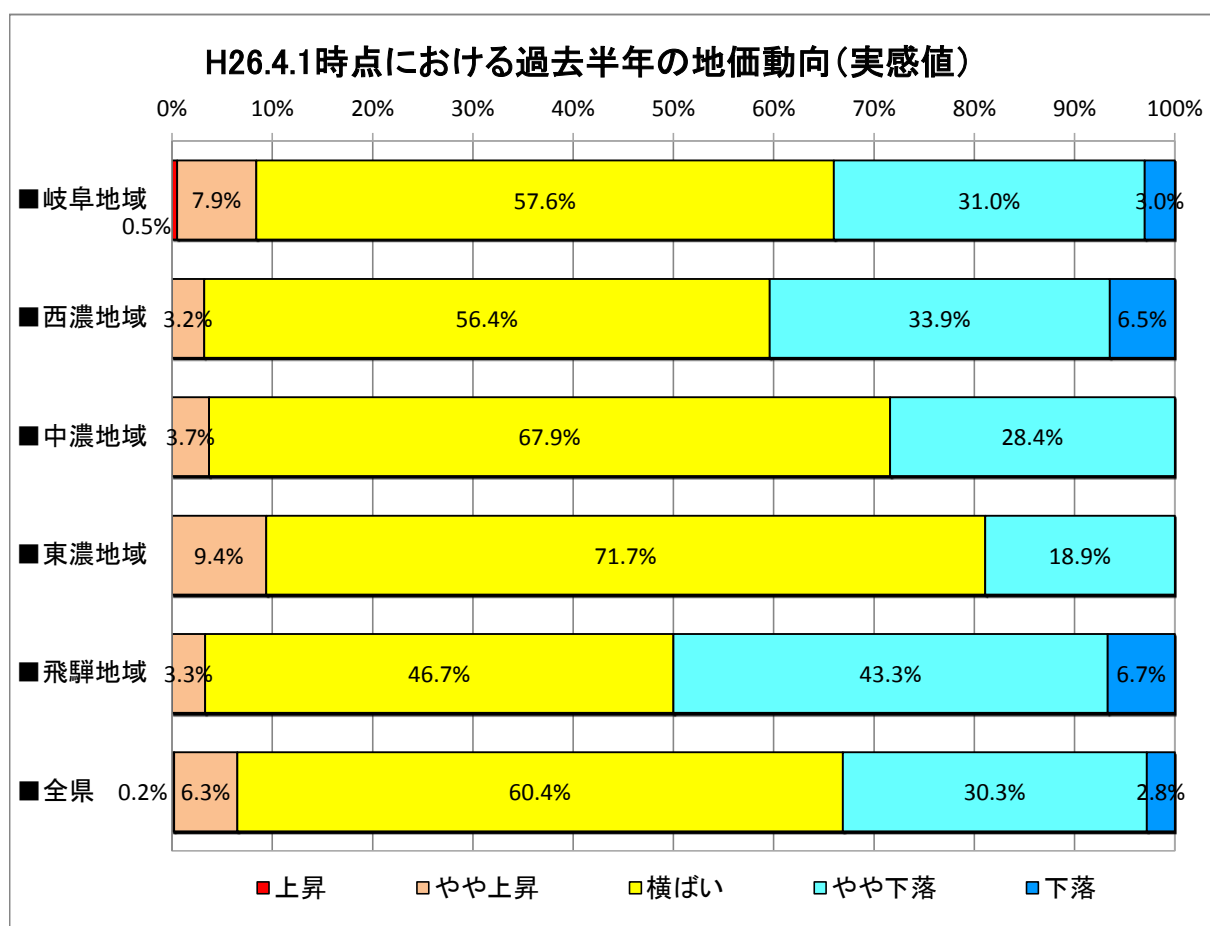
上昇	やや上昇	横ばい	やや下落	下落	小計	無回答	合計	DI
2	41	258	119	12	432	8	440	-11.3
0.5%	9.5%	59.7%	27.5%	2.8%	100%			



②地域毎の集計

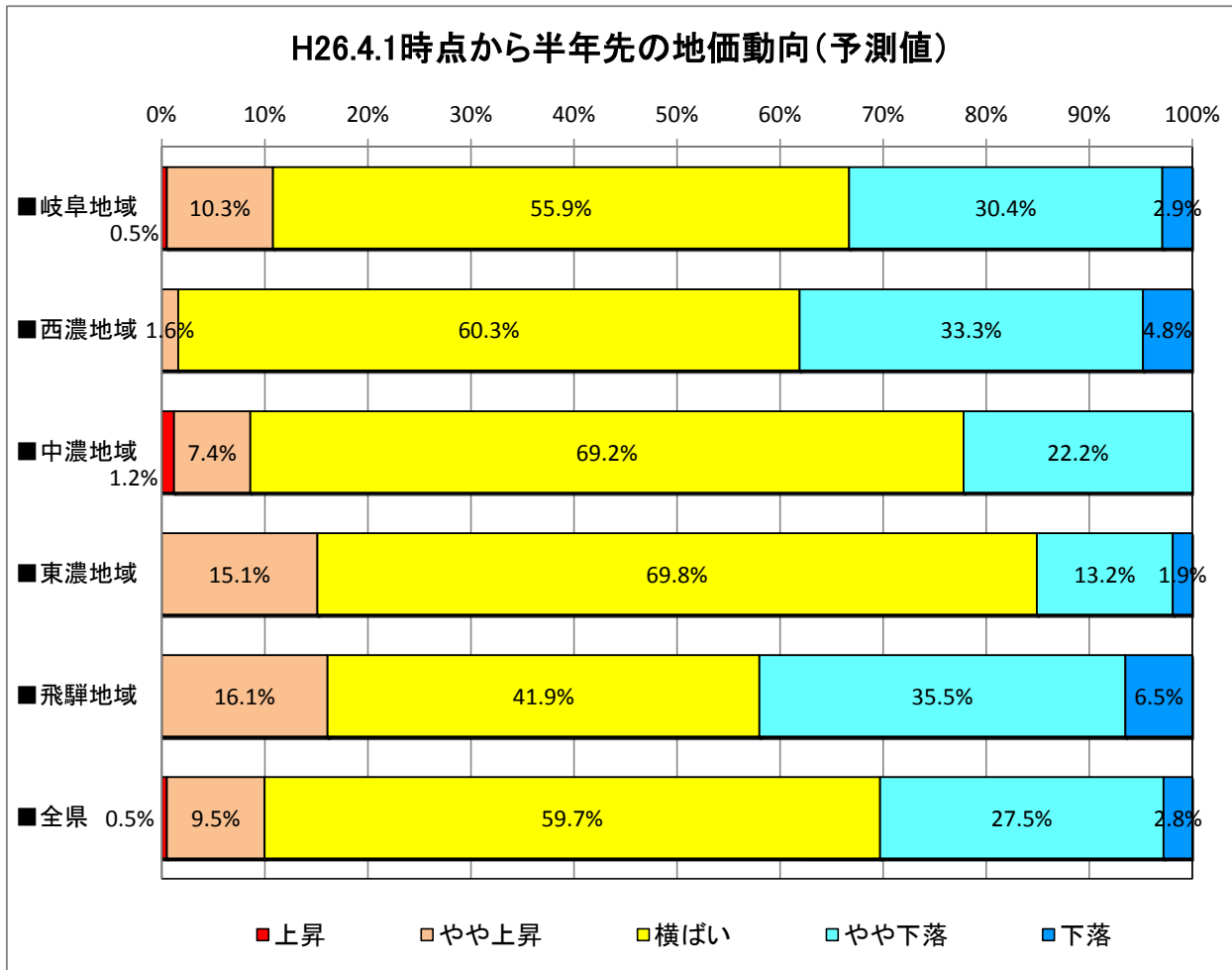
問2. 平成26年4月1日現在の地価の動向は、半年前(平成25年10月1日)と比較してどのように感じておられますか？

地価動向・地域毎(過去)		1	2	3	4	5	
調査時点における過去半年の地価動向(実感値)		上昇傾向にある	やや上昇傾向にある	横ばいである	やや下落傾向にある	下落傾向にある	合計
岐阜地域	回答数	1	16	117	63	6	203
DI指数	-14.0P	0.5%	7.9%	57.6%	31.0%	3.0%	100%
西濃地域	回答数	0	2	35	21	4	62
DI指数	-21.8P	0.0%	3.2%	56.4%	33.9%	6.5%	100%
中濃地域	回答数	0	3	55	23	0	81
DI指数	-12.3P	0.0%	3.7%	67.9%	28.4%	0.0%	100%
東濃地域	回答数	0	5	38	10	0	53
DI指数	-4.7P	0.0%	9.4%	71.7%	18.9%	0.0%	100%
飛騨地域	回答数	0	1	14	13	2	30
DI指数	-26.7P	0.0%	3.3%	46.7%	43.3%	6.7%	100%
全県	回答数	1	27	259	130	12	429
DI指数	-14.6P	0.2%	6.3%	60.4%	30.3%	2.8%	100%

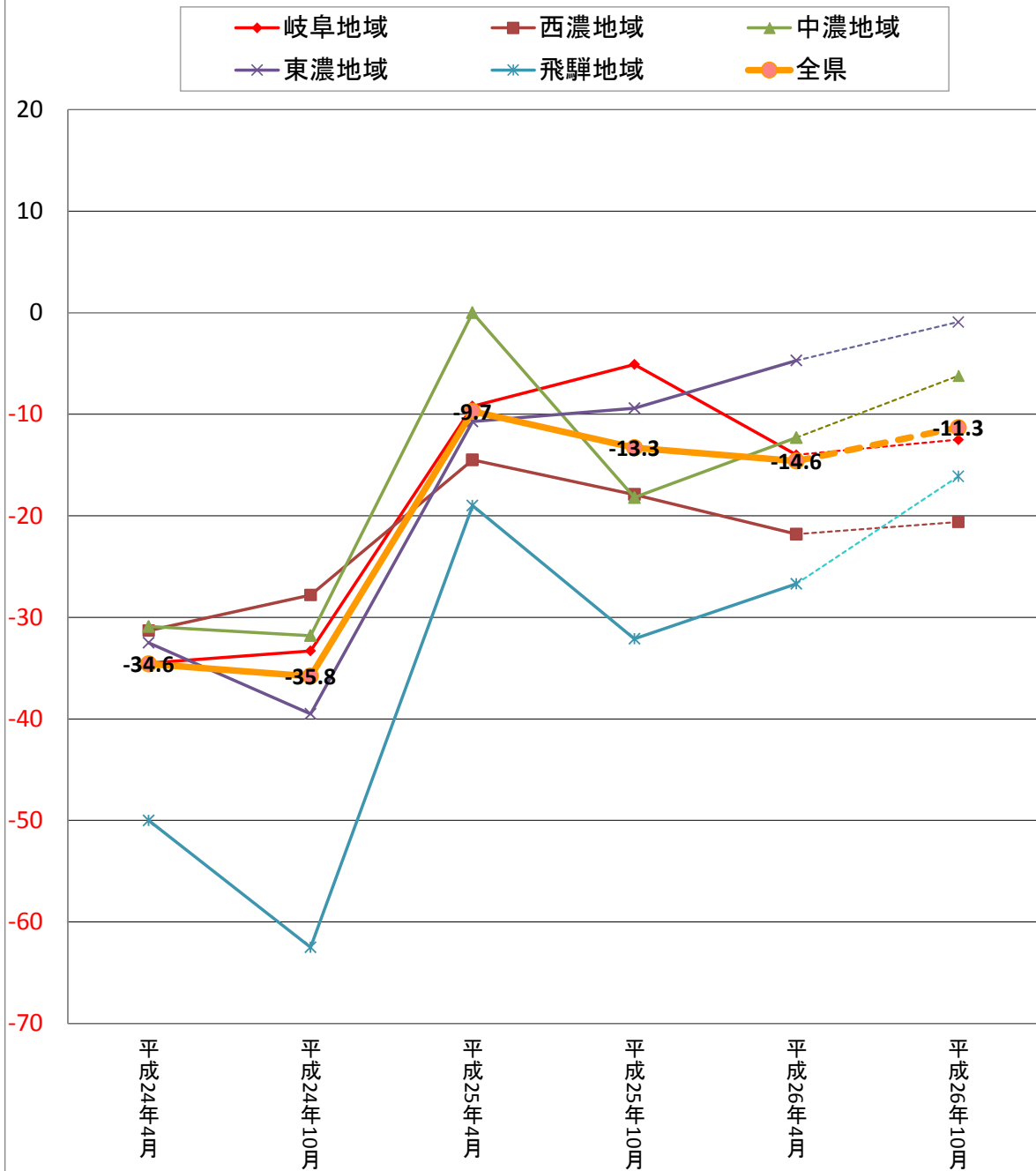


問3. 半年後(平成26年10月1日)の地価の動向は、現在(平成26年4月1日)と比較してどうなると予想されますか？

地価動向・地域毎(将来)		1	2	3	4	5	
調査時点から半年先の地価動向(予測値)		上昇傾向にある	やや上昇傾向にある	横ばいである	やや下落傾向にある	下落傾向にある	合計
岐阜地域	回答数	1	21	114	62	6	204
	DI指数	-12.5P	0.5%	10.3%	55.9%	30.4%	2.9%
西濃地域	回答数	0	1	38	21	3	63
	DI指数	-20.6P	0.0%	1.6%	60.3%	33.3%	4.8%
中濃地域	回答数	1	6	56	18	0	81
	DI指数	-6.2P	1.2%	7.4%	69.2%	22.2%	0.0%
東濃地域	回答数	0	8	37	7	1	53
	DI指数	-0.9P	0.0%	15.1%	69.8%	13.2%	1.9%
飛騨地域	回答数	0	5	13	11	2	31
	DI指数	-16.1P	0.0%	16.1%	41.9%	35.5%	6.5%
全県	回答数	2	41	258	119	12	432
	DI指数	-11.3P	0.5%	9.5%	59.7%	27.5%	2.8%



地価動向DI



※平成26年10月期は平成26年4月時点における予測値を示す（以下同様）。

	平成24年4月	平成24年10月	平成25年4月	平成25年10月	平成26年4月	平成26年10月
岐阜地域	-34.5	-33.3	-9.2	-5.1	-14.0	-12.5
西濃地域	-31.3	-27.8	-14.5	-17.9	-21.8	-20.6
中濃地域	-30.9	-31.8	0.0	-18.2	-12.3	-6.2
東濃地域	-32.5	-39.5	-10.7	-9.4	-4.7	-0.9
飛騨地域	-50.0	-62.5	-19.0	-32.1	-26.7	-16.1
全県	-34.6	-35.8	-9.7	-13.3	-14.6	-11.3

(2)不動産取引(取引件数)の動向

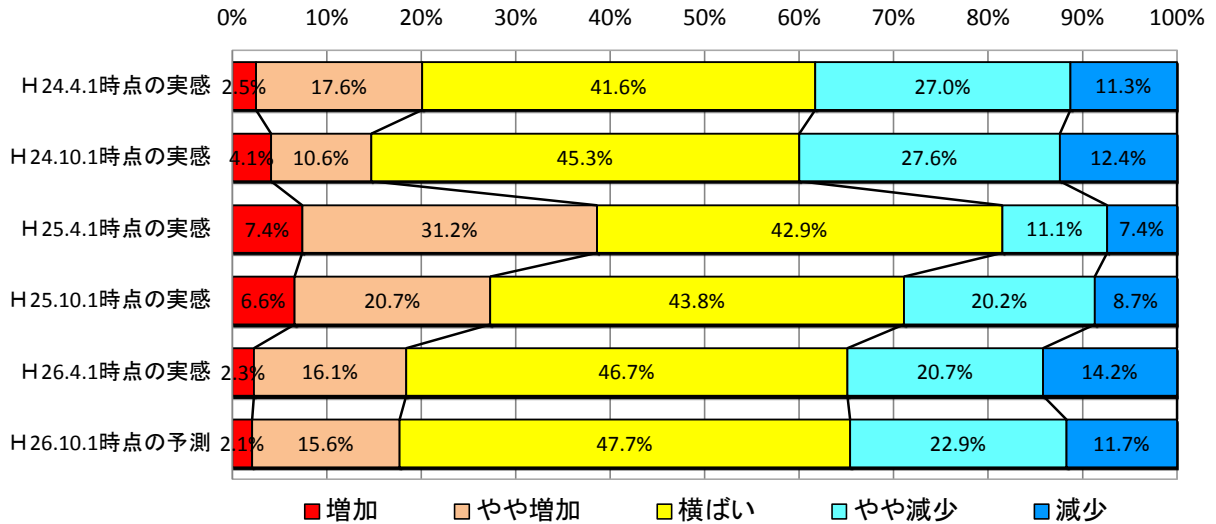
①岐阜県全域の集計

問4. 貴社で取扱いの次の売買(仲介)物件について、平成26年4月1日現在の半年間の取引件数は、半年前(平成25年10月1日)と比較してどうですか？

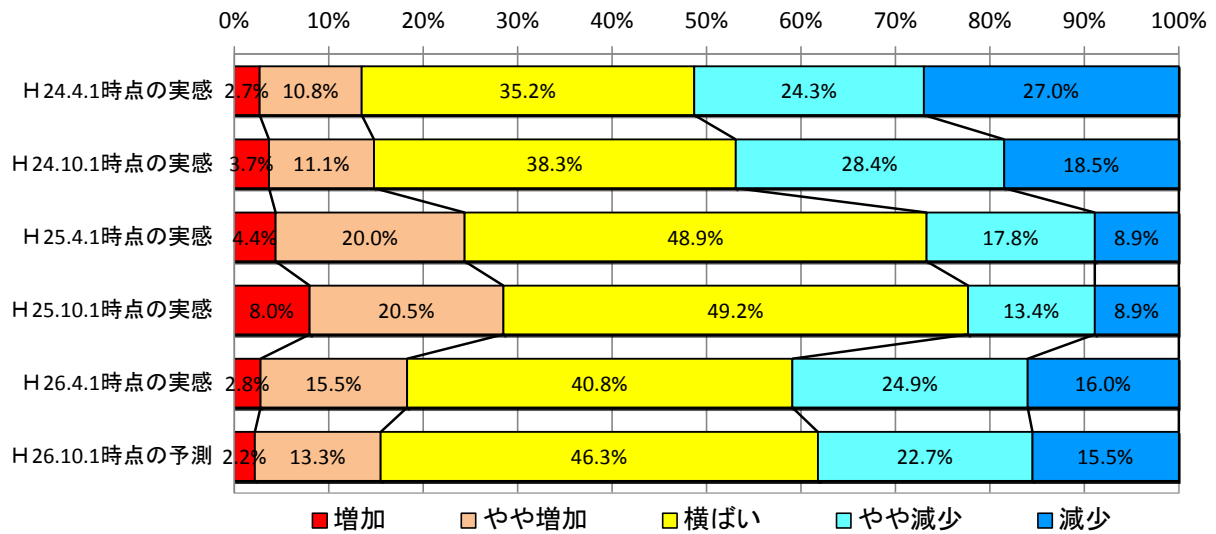
取引動向・全域(過去)		1	2	3	4	5		
調査時点における過去半年の取引動向(実感値)		増加傾向にある	やや増加傾向にある	横ばいである	やや減少傾向にある	減少傾向にある		合計
土地	回答数	9	62	180	80	55		386
	DI指数	-14.2P	2.3%	16.1%	46.7%	20.7%	14.2%	100%
新築戸建住宅	回答数	5	28	74	45	29		181
	DI指数	-18.0P	2.8%	15.5%	40.8%	24.9%	16.0%	100%
中古戸建住宅	回答数	4	28	112	52	26		222
	DI指数	-15.3P	1.8%	12.6%	50.5%	23.4%	11.7%	100%
新築マンション	回答数	1	5	33	9	16		64
	DI指数	-26.6P	1.6%	7.8%	51.5%	14.1%	25.0%	100%
中古マンション	回答数	1	10	50	21	16		98
	DI指数	-20.9P	1.0%	10.2%	51.1%	21.4%	16.3%	100%

取引動向・全域(将来)		1	2	3	4	5		
調査時点から半年先の取引動向(予測値)		増加傾向にある	やや増加傾向にある	横ばいである	やや減少傾向にある	減少傾向にある		合計
土地	回答数	8	60	184	88	45		385
	DI指数	-13.2P	2.1%	15.6%	47.7%	22.9%	11.7%	100%
新築戸建住宅	回答数	4	24	84	41	28		181
	DI指数	-18.0P	2.2%	13.3%	46.3%	22.7%	15.5%	100%
中古戸建住宅	回答数	8	27	117	48	29		229
	DI指数	-13.8P	3.5%	11.8%	51.0%	21.0%	12.7%	100%
新築マンション	回答数	0	5	30	13	18		66
	DI指数	-33.3P	0.0%	7.6%	45.4%	19.7%	27.3%	100%
中古マンション	回答数	0	11	49	22	20		102
	DI指数	-25.0P	0.0%	10.8%	48.0%	21.6%	19.6%	100%

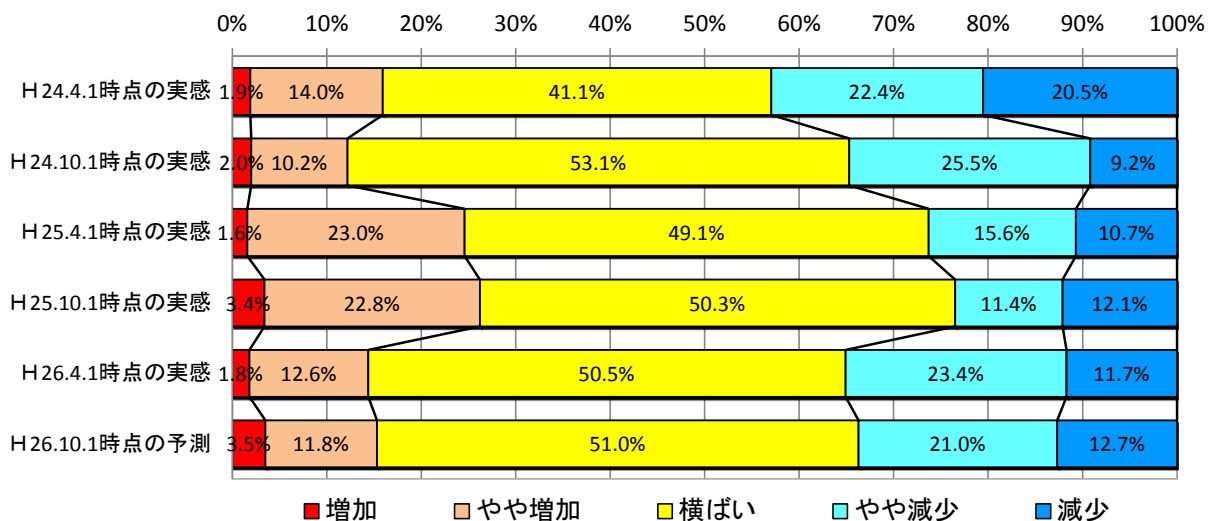
土地



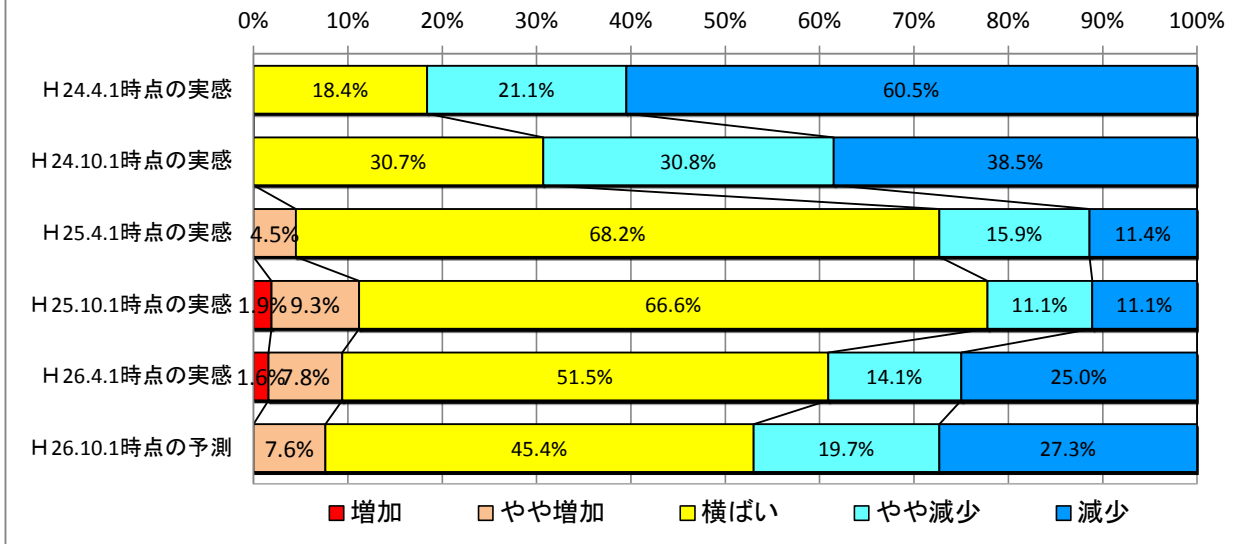
新築戸建住宅



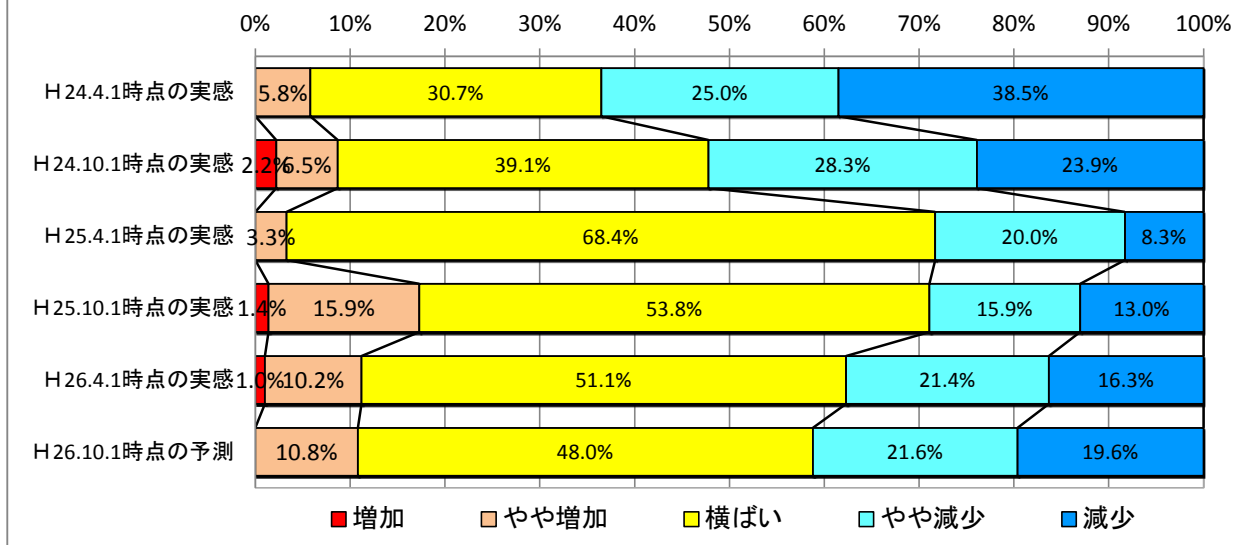
中古戸建住宅

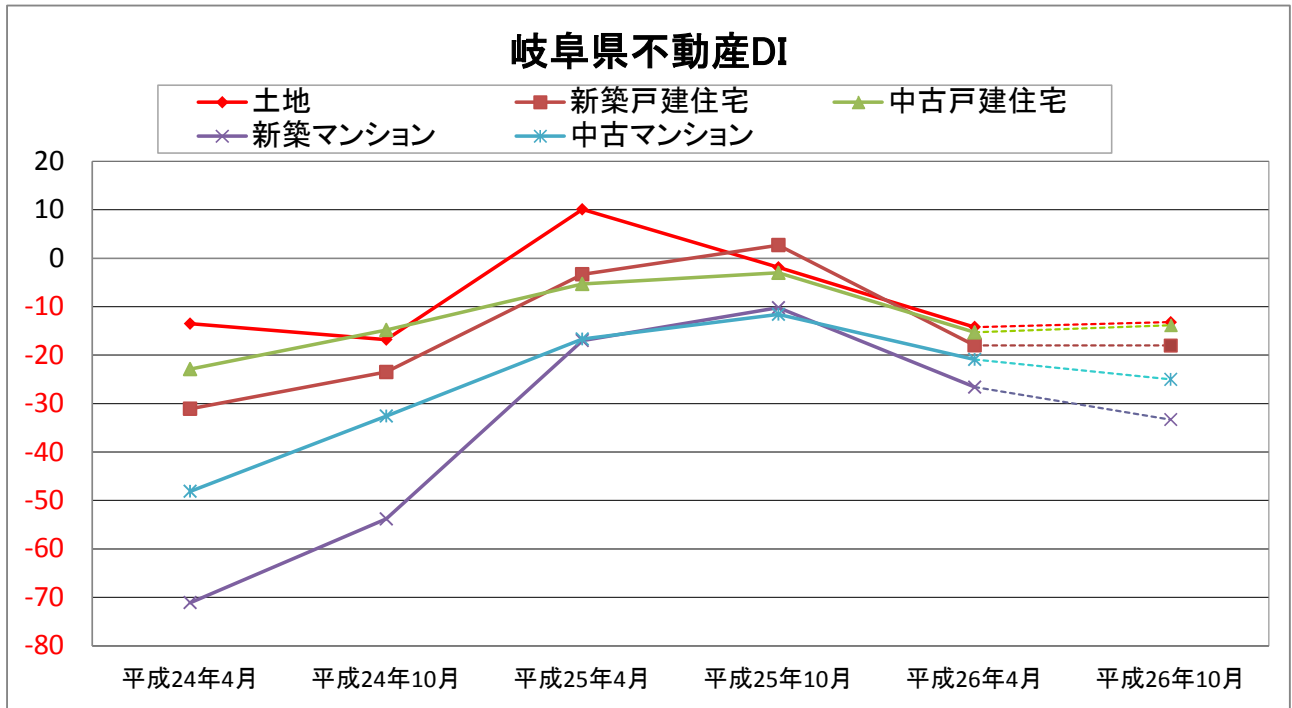


新築マンション



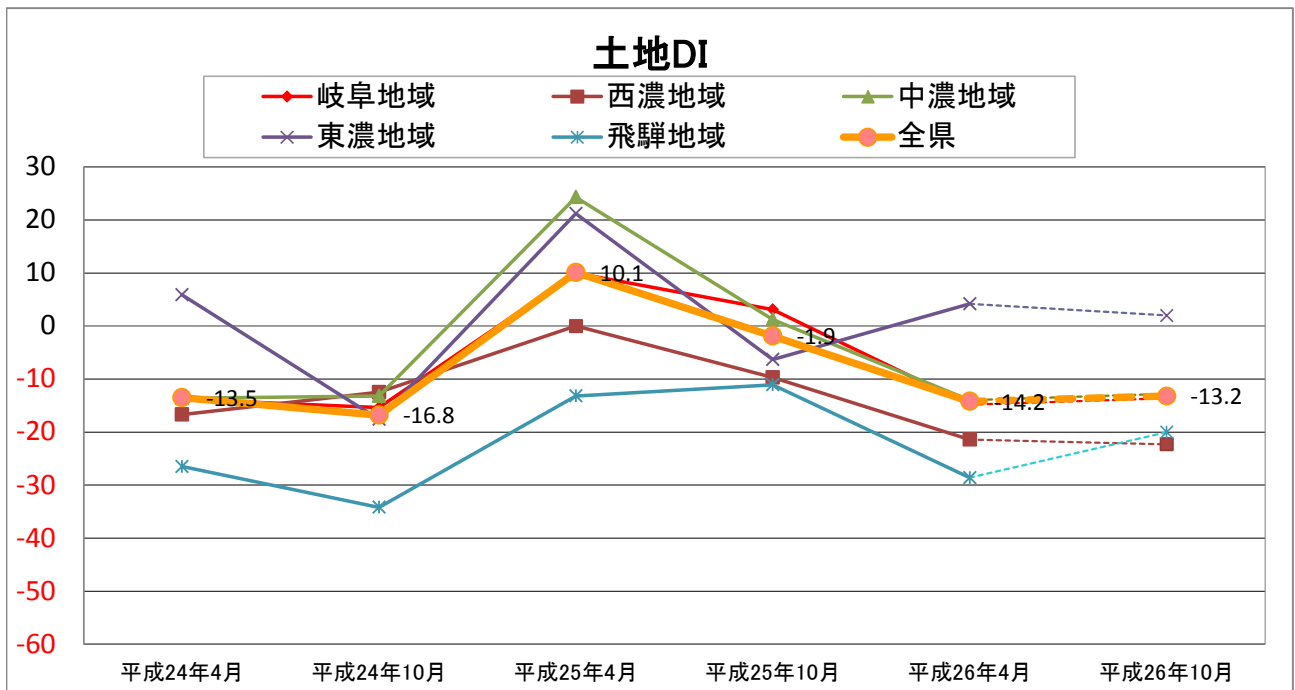
中古マンション



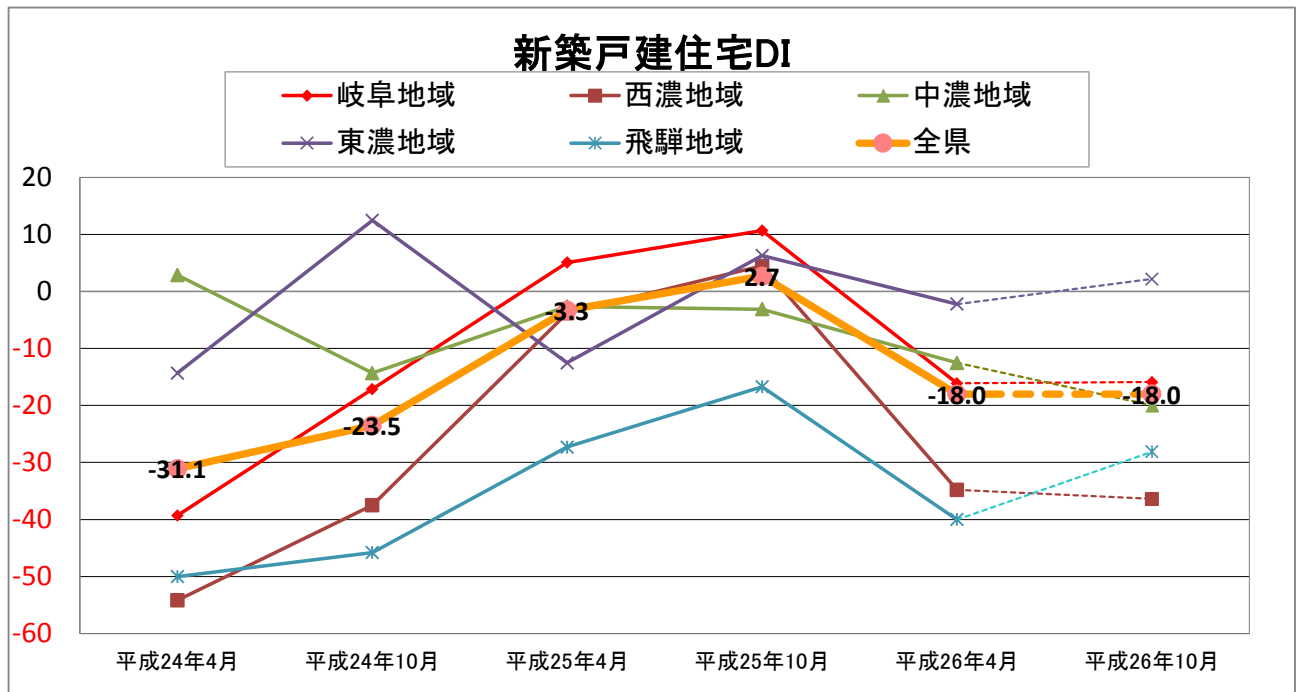


	平成24年4月	平成24年10月	平成25年4月	平成25年10月	平成26年4月	平成26年10月
土地	-13.5	-16.8	10.1	-1.9	-14.2	-13.2
新築戸建住宅	-31.1	-23.5	-3.3	2.7	-18.0	-18.0
中古戸建住宅	-22.9	-14.8	-5.3	-3.0	-15.3	-13.8
新築マンション	-71.1	-53.8	-17.0	-10.2	-26.6	-33.3
中古マンション	-48.1	-32.6	-16.7	-11.6	-20.9	-25.0

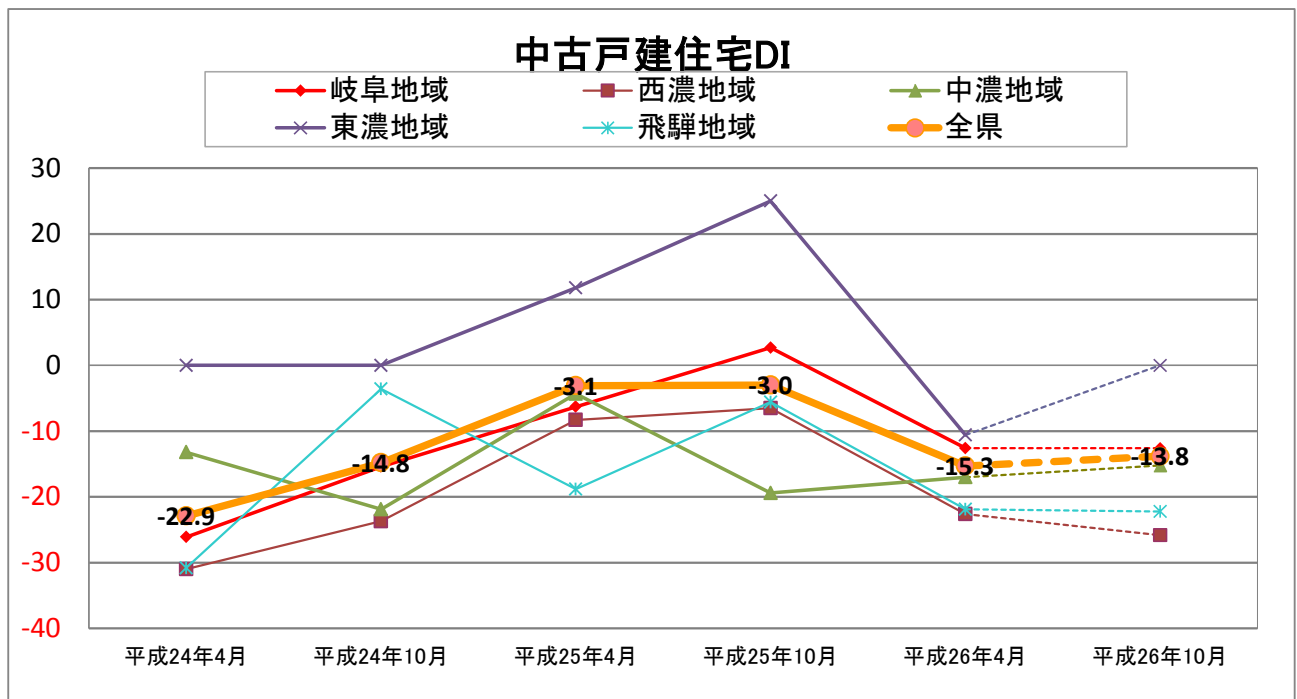
②地域毎の集計



	平成24年4月	平成24年10月	平成25年4月	平成25年10月	平成26年4月	平成26年10月
岐阜地域	-13.8	-15.4	10.0	3.1	-14.8	-13.6
西濃地域	-16.7	-12.5	0.0	-9.7	-21.4	-22.3
中濃地域	-13.6	-13.2	24.3	1.2	-14.0	-12.8
東濃地域	5.9	5.9	21.2	-6.3	4.2	2.0
飛騨地域	-26.5	-34.2	-13.2	-11.1	-28.6	-20.0
全県	-13.5	-16.8	10.1	-1.9	-14.2	-13.2

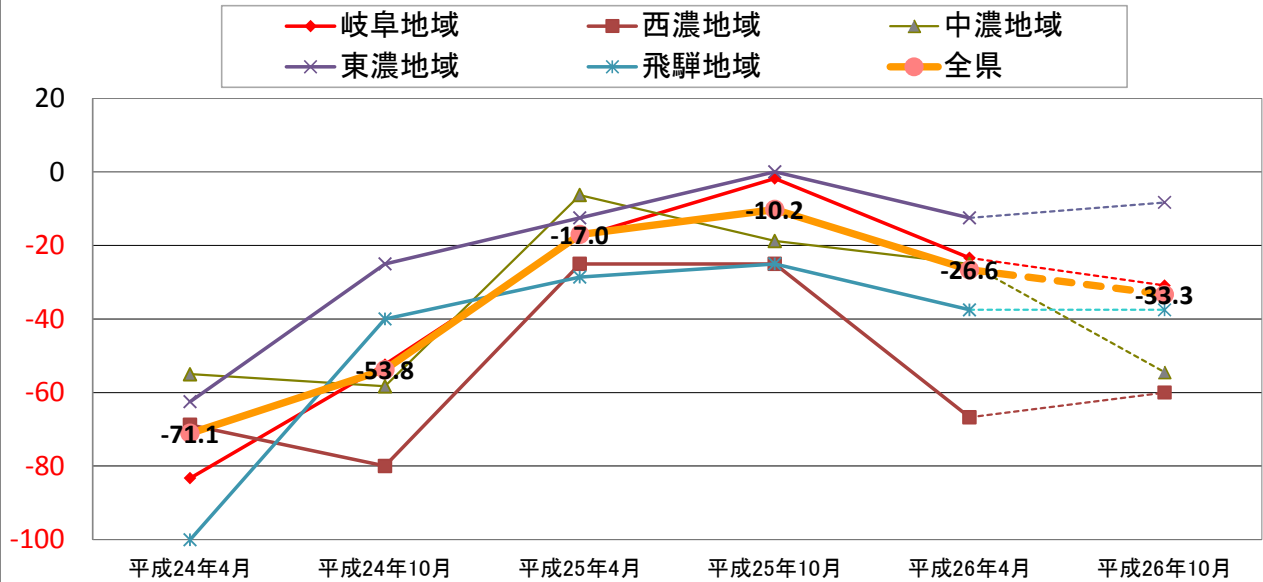


	平成24年4月	平成24年10月	平成25年4月	平成25年10月	平成26年4月	平成26年10月
岐阜地域	-39.3	-17.1	5.1	10.7	-16.1	-15.9
西濃地域	-54.2	-37.5	-3.8	4.5	-34.8	-36.4
東濃地域	6.3	12.5	-12.5	6.3	-2.2	2.2
飛騨地域	-35.7	-45.8	-27.3	-16.7	-40.0	-28.1
全県	-10.2	-23.5	-3.3	2.7	-18.0	-18.0



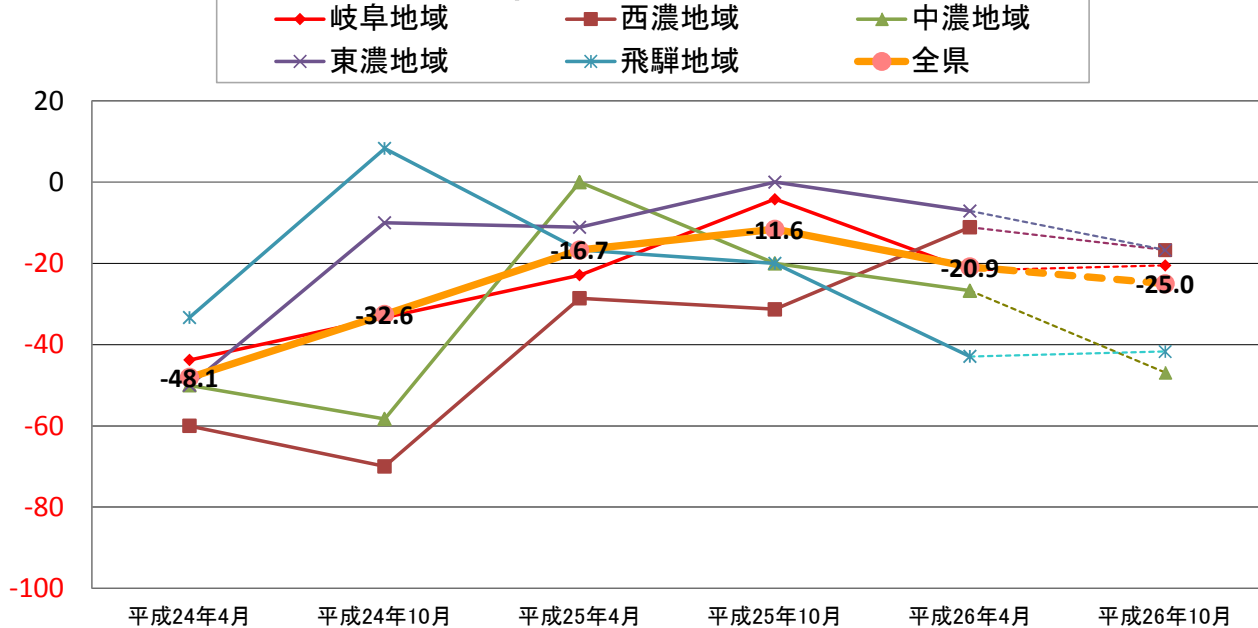
	平成24年4月	平成24年10月	平成25年4月	平成25年10月	平成26年4月	平成26年10月
岐阜地域	-26.1	-15.4	-6.3	2.7	-12.6	-12.6
西濃地域	-31.0	-23.7	-8.3	-6.5	-22.6	-25.8
中濃地域	-13.2	-21.9	-4.3	-19.4	-17.0	-15.2
東濃地域	0.0	0.0	11.8	25.0	-10.6	0.0
飛騨地域	-30.8	-3.6	-18.8	-5.6	-21.9	-22.2
全県	-22.9	-14.8	-3.1	-3.0	-15.3	-13.8

新築マンションDI



	平成24年4月	平成24年10月	平成25年4月	平成25年10月	平成26年4月	平成26年10月
岐阜地域	-83.3	-52.4	-17.6	-1.8	-23.4	-30.9
西濃地域	-68.8	-80.0	-25.0	-25.0	-66.7	-60.0
中濃地域	-55.0	-58.3	-6.3	-18.8	-25.0	-54.5
東濃地域	-62.5	-25.0	-12.5	0.0	-12.5	-8.3
飛騨地域	-100.0	-40.0	-28.6	-25.0	-37.5	-37.5
全県	-71.1	-53.8	-17.0	-10.2	-26.6	-33.3

中古マンションDI



	平成24年4月	平成24年10月	平成25年4月	平成25年10月	平成26年4月	平成26年10月
岐阜地域	-43.8	-33.3	-22.9	-4.2	-21.7	-20.5
西濃地域	-60.0	-70.0	-28.6	-31.3	-11.1	-16.7
中濃地域	-50.0	-58.3	0.0	-20.0	-26.7	-46.9
東濃地域	-50.0	-10.0	-11.1	0.0	-7.1	-16.7
飛騨地域	-33.3	8.3	-16.7	-20.0	-42.9	-41.7
全県	-48.1	-32.6	-16.7	-11.6	-20.9	-25.0

(4)不動産取引(賃料・空室率)の動向

①岐阜県全域の集計

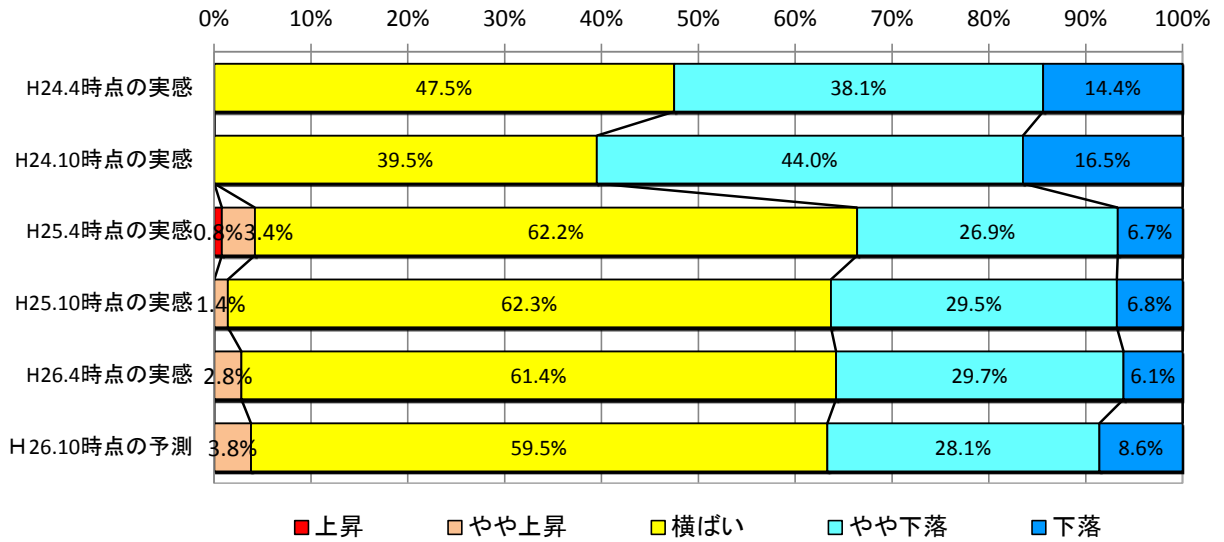
問6. 貴社で取扱いの次の賃貸(仲介)物件について、平成26年4月1日現在の賃料・空室率は、半年前(平成25年10月1日)と比較してどうですか？

賃料動向・全域(過去)		1	2	3	4	5	
調査時点における過去半年の賃料動向(実感値)		上昇傾向にある	やや上昇傾向にある	横ばいである	やや下落傾向にある	下落傾向にある	合計
居住用物件の賃料	回答数	0	6	130	63	13	212
DI指数	-19.6P	0.0%	2.8%	61.4%	29.7%	6.1%	100%
事業用物件の賃料	回答数	0	8	94	58	12	172
DI指数	-21.5P	0.0%	4.7%	54.6%	33.7%	7.0%	100%
空室率動向・全域(過去)		1	2	3	4	5	
調査時点における過去半年の空室率動向(実感値)		減少傾向にある	やや減少傾向にある	横ばいである	やや増加傾向にある	増加傾向にある	合計
居住用物件の空室率	回答数	7	30	84	60	19	200
DI指数	-13.5P	3.5%	15.0%	42.0%	30.0%	9.5%	100%
事業用物件の空室率	回答数	1	21	78	45	10	155
DI指数	-13.5P	0.6%	13.5%	50.4%	29.0%	6.5%	100%

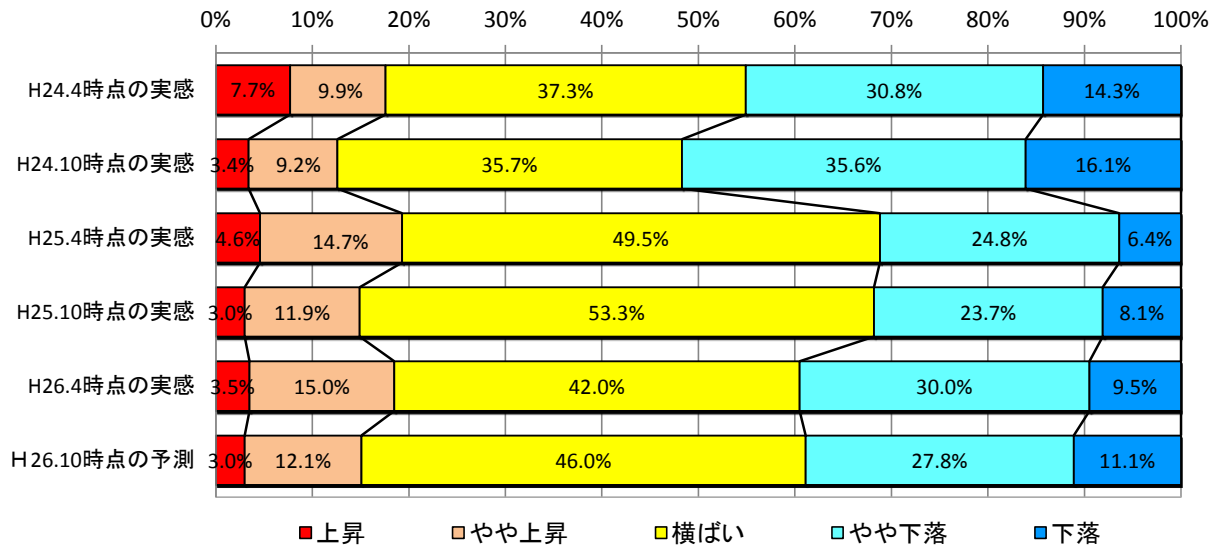
問7. 貴社で取扱いの次の賃貸(仲介)物件について、半年後(平成26年10月1日)の賃料・空室率は、現在(平成26年4月1日)と比較してどうなると予想されますか？

賃料動向・全域(将来)		1	2	3	4	5	
調査時点から半年先の賃料動向(予測値)		上昇傾向にある	やや上昇傾向にある	横ばいである	やや下落傾向にある	下落傾向にある	合計
居住用物件の賃料	回答数	0	8	125	59	18	210
DI指数	-20.7P	0.0%	3.8%	59.5%	28.1%	8.6%	100%
事業用物件の賃料	回答数	1	4	97	56	13	171
DI指数	-22.2P	0.6%	2.3%	56.8%	32.7%	7.6%	100%
空室率動向・全域(将来)		1	2	3	4	5	
調査時点から半年先の空室率動向(予測値)		減少傾向にある	やや減少傾向にある	横ばいである	やや増加傾向にある	増加傾向にある	合計
居住用物件の空室率	回答数	6	24	91	55	22	198
DI指数	-15.9P	3.0%	12.1%	46.0%	27.8%	11.1%	100%
事業用物件の空室率	回答数	3	15	79	44	15	156
DI指数	-17.0P	1.9%	9.6%	50.7%	28.2%	9.6%	100%

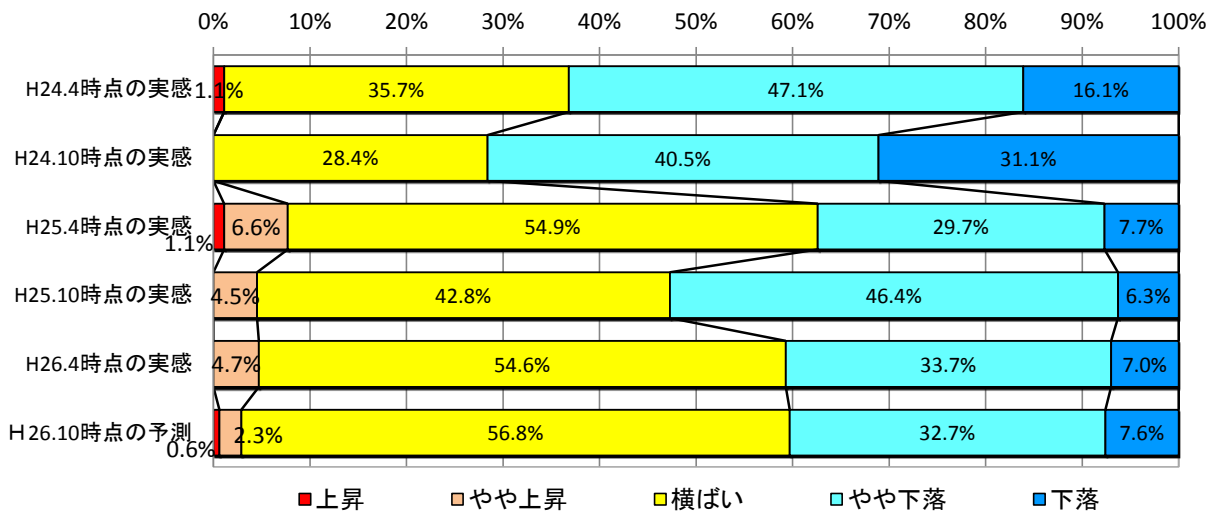
居住用物件の賃料



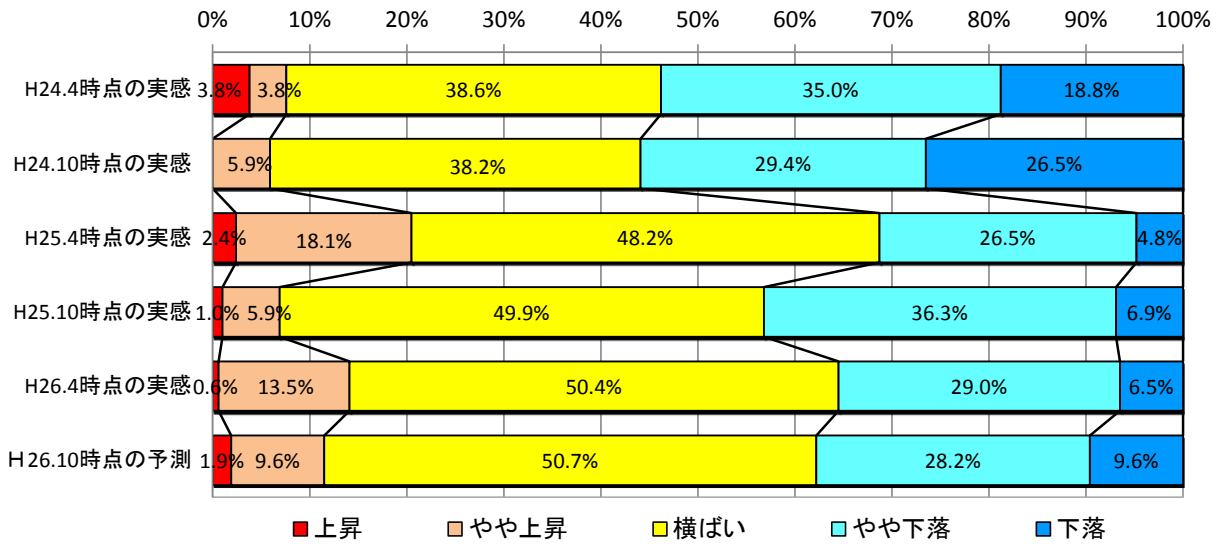
居住用物件の空室率



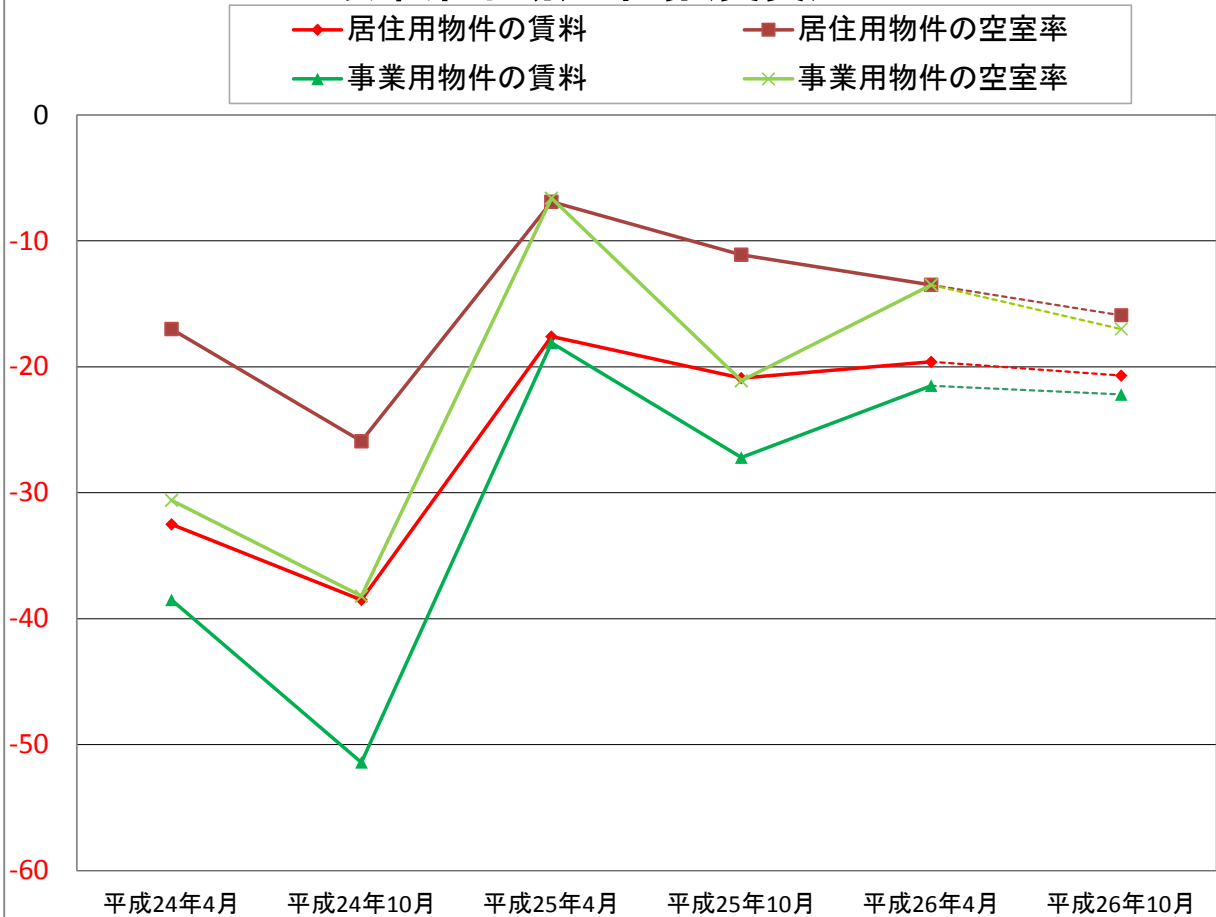
事業用物件の賃料



事業用物件の空室率



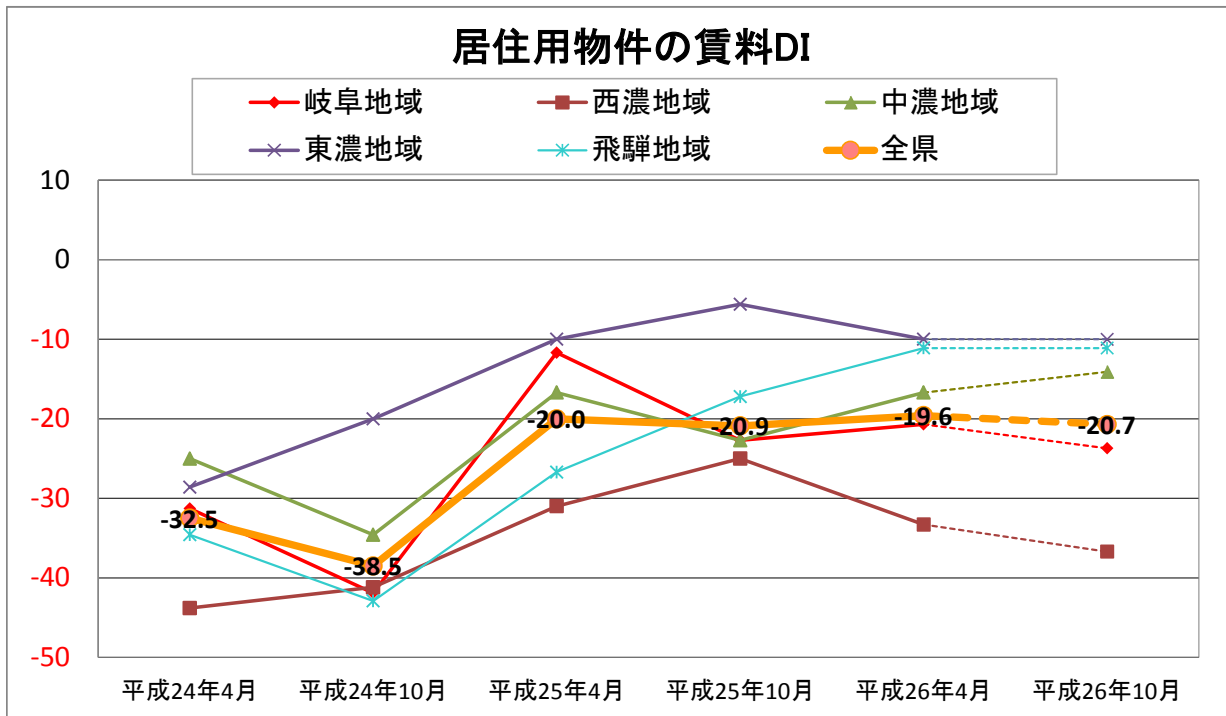
岐阜県不動産市場(賃貸)DI



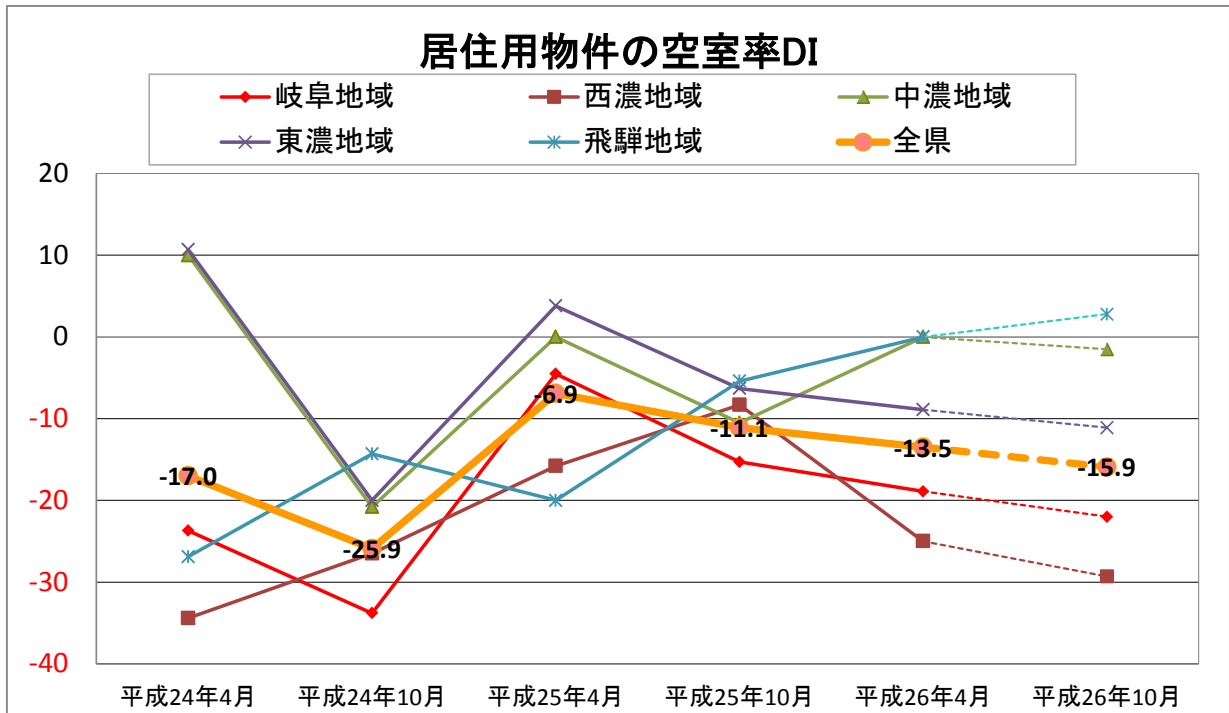
※平成26年10月期は平成26年4月期における予測値を示す（以下同様）。

	平成24年4月	平成24年10月	平成25年4月	平成25年10月	平成26年4月	平成26年10月
居住用物件の賃料	-32.5	-38.5	-17.6	-20.9	-19.6	-20.7
居住用物件の空室率	-17.0	-25.9	-6.9	-11.1	-13.5	-15.9
事業用物件の賃料	-38.5	-51.4	-18.1	-27.2	-21.5	-22.2
事業用物件の空室率	-30.6	-38.2	-6.6	-21.1	-13.5	-17.0

②地域毎の集計

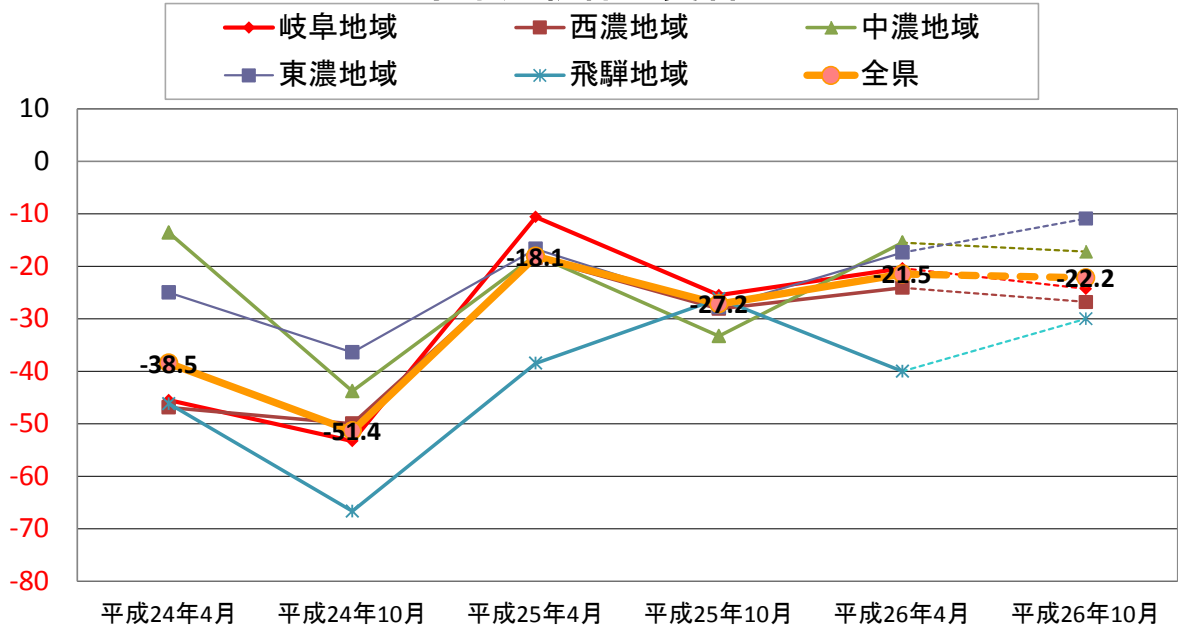


	平成24年4月	平成24年10月	平成25年4月	平成25年10月	平成26年4月	平成26年10月
岐阜地域	-31.3	-41.9	-11.7	-22.7	-20.7	-23.7
西濃地域	-43.8	-41.2	-31.0	-25.0	-33.3	-36.7
中濃地域	-25.0	-34.6	-16.7	-22.7	-16.7	-14.1
東濃地域	-28.6	-20.0	-10.0	-5.6	-10.0	-10.0
飛騨地域	-34.6	-42.9	-26.7	-17.2	-11.1	-11.1
全県	-32.5	-38.5	-20.0	-20.9	-19.6	-20.7



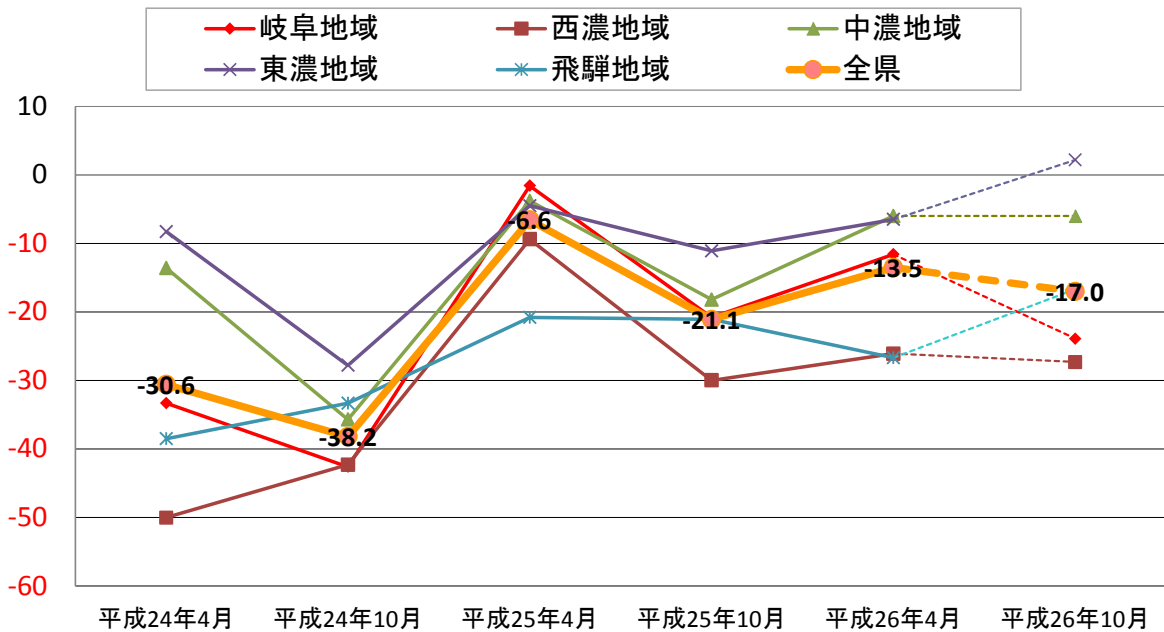
	平成24年4月	平成24年10月	平成25年4月	平成25年10月	平成26年4月	平成26年10月
岐阜地域	-23.7	-33.8	-4.5	-15.3	-18.9	-22.0
西濃地域	-34.4	-26.5	-15.8	-8.3	-25.0	-29.3
中濃地域	10.0	-20.8	0.0	-10.5	0.0	-1.5
東濃地域	10.7	-20.0	3.8	-6.3	-8.9	-11.1
飛騨地域	-26.9	-14.3	-20.0	-5.4	0.0	2.8
全県	-17.0	-25.9	-6.9	-11.1	-13.5	-15.9

事業用物件の賃料DI



	平成24年4月	平成24年10月	平成25年4月	平成25年10月	平成26年4月	平成26年10月
岐阜地域	-45.5	-53.3	-10.6	-25.5	-20.4	-24.3
西濃地域	-46.9	-50.0	-18.4	-28.1	-24.1	-26.8
中濃地域	-13.6	-43.8	-17.9	-33.3	-15.5	-17.2
東濃地域	-25.0	-36.4	-16.7	-27.8	-17.4	-10.9
全県	-38.5	-51.4	-18.1	-27.2	-21.5	-22.2

事業用物件の空室率DI



	平成24年4月	平成24年10月	平成25年4月	平成25年10月	平成26年4月	平成26年10月
岐阜地域	-33.3	-42.6	-1.6	-20.8	-11.6	-23.9
西濃地域	-50.0	-42.3	-9.4	-30.0	-26.1	-27.3
中濃地域	-13.6	-35.7	-3.8	-18.2	-6.0	-6.0
東濃地域	-8.3	-27.8	-4.5	-11.1	-6.5	2.2
飛騨地域	-38.5	-33.3	-20.8	-21.1	-26.7	-16.7
全県	-30.6	-38.2	-6.6	-21.1	-13.5	-17.0

目 次

調査結果について	1
1. 調査実施の概要	3
2. 回答者の属性	3
(1) 主な事業地域	3
(2) 主な事業内容	3
3. 回答内容	4
(1) 地価動向の集計	4
岐阜県全域の集計	4
地域毎の集計	5
(2) 不動産取引(取引件数)の動向	8
岐阜県全域の集計	8
地域毎の集計	11
(3) 不動産取引(賃料・空室率)の動向	14
岐阜県全域の集計	14
地域毎の集計	17